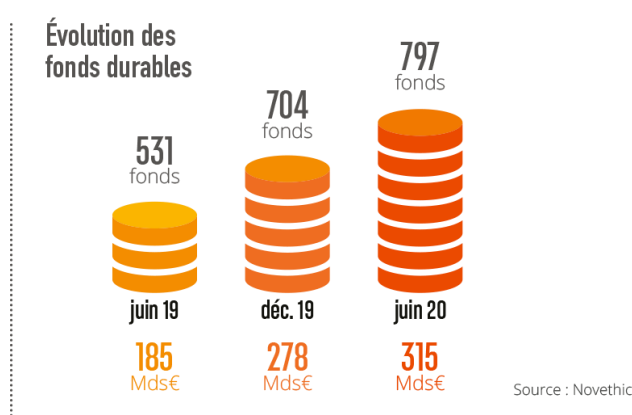


Croissance soutenue pour les fonds durables dans un marché toujours varié

Paris, le 10 septembre 2020. Novethic publie son Indicateur des fonds durables distribués en France pour le premier semestre 2020. Avec près de 800 fonds et un encours de 315 Mds€ (+70% depuis juin 2019), le marché a continué son développement dans le contexte de crise. Son attractivité croissante s'accompagne d'une montée en puissance des indicateurs d'impact, qui restent à géométrie variable et difficilement comparables.

► Résilience et attractivité des fonds durables dans le contexte de crise ◀



Au premier semestre de 2020, le marché des fonds durables a continué son expansion avec plus de 90 fonds supplémentaires comptabilisés par Novethic, et un volume d'encours total dépassant largement les 300 Mds€. Leur résilience dans des marchés financiers orientés à la baisse s'est confirmée avec une performance moyenne de -5,2% (toutes classes d'actifs confondues hors monétaire). Les fonds actions ont, par exemple, enregistré une performance moyenne nette de -6,5% sur la période alors que le CAC 40 a perdu 17,5%.

Plus de la moitié des encours des fonds analysés par Novethic bénéficient du label ISR, ce qui témoigne de l'engagement des gérants dans ce domaine. Le premier semestre a été marqué par la publication du décret créant une extension du label ISR pour les fonds d'investissement immobiliers. Le label Greenfin, de son côté, progresse lentement mais sûrement, avec une progression de +33% en encours depuis fin 2019.

► Les fonds thématiques : des valeurs sûres ◀

Non seulement les fonds thématiques constituent un quart de l'offre de fonds durables mais il est intéressant de constater que près de 90 % d'entre eux combinent la sélection thématique à une analyse ESG plus globale. Cela leur permet d'identifier les entreprises orientées sur les modèles les plus durables et résilients et correspond aux recommandations de l'AMF qui a publié une doctrine sur les fonds durables en mars 2020.





Les fonds environnementaux se taillent la part du lion. Ils représentent la moitié des fonds du panel thématique et deux tiers des encours. Phénomène encore plus remarquable : les collectes du premier semestre 2020 ont été très importantes. Pour les trois fonds dont les collectes sont les plus importantes, les volumes sont déjà supérieurs à ceux de 2019, qui dépassaient à peine le milliard sur l'année complète.

► Les indicateurs d'impact environnemental montent en puissance dans le désordre ◀

Catégories d'indicateurs	%	Indicateurs les plus fréquents
Environnement	39%	<ul style="list-style-type: none"> ● Empreinte carbone (t CO2 eq.) ● Intensité carbone (t CO2 eq. par million d'euro de revenu ou investi) ● Volume d'eau consommée et utilisée
Sociétal	25%	<ul style="list-style-type: none"> ● Nombre de controverses (instances judiciaires au cours de l'année N-1) ● Répartition du chiffre d'affaires par ODD ● Part des ventes des produits à destination de populations défavorisées
Gouvernance	18%	<ul style="list-style-type: none"> ● % d'administrateurs indépendants au conseil d'administration ● % de femmes au conseil d'administration ● % d'entreprises signataires du Pacte Mondial des Nations Unies
Capital Humain	18%	<ul style="list-style-type: none"> ● Nombre d'emplois créés ● Évolution des effectifs au sein des entreprises du portefeuille ● Nombre d'heures de formation par salarié, pays ou division

Source : Novethic

Avec 140 indicateurs pour 97 fonds recensés, l'Indicateur témoigne de la grande créativité des gérants de fonds thématiques qui tentent de construire des indicateurs d'impact à partir de données souvent lacunaires fournies par les entreprises en portefeuille. Une normalisation des indicateurs faciliterait la comparabilité des performances environnementales et sociales des fonds qui va devenir un sujet clé dans le cadre de la nouvelle réglementation européenne sur les obligations de reporting des fonds durables.

► [TÉLÉCHARGER L'INDICATEUR](#) ◀

Contact Presse : communication@novethic.fr



Accélérateur de transformation responsable. Novethic guide les institutions financières, entreprises et citoyens engagés dans leur transformation responsable. Pionnier de la labellisation des fonds d'investissement responsable en Europe, Novethic s'engage pour renforcer la transparence, la fiabilité et la confiance des investisseurs publics, privés et particuliers. A travers le développement et l'audit de labels financiers responsables ambitieux et exigeants, l'objectif de Novethic est d'accélérer la transition vers une économie bas-carbone et inclusive.