

Le Label Greenfin (anciennement « label TEEC ») vise à garantir la qualité verte des fonds d'investissement. Il a pour objectif de mobiliser une partie de l'épargne au bénéfice de la transition énergétique et écologique.

Gage de transparence et de qualité pour les investisseurs, il leur permet de justifier de la manière dont ils intègrent les enjeux environnementaux, sociaux et de gouvernance dans leur gestion d'actifs, conformément à la réglementation française.

Lancé en 2015, ce label créé par le Ministère de la Transition écologique et solidaire répond aux obligations de la loi relative à la transition énergétique pour la croissance verte.

Le référentiel du label Greenfin a la particularité d'exclure les entreprises opérant dans le secteur nucléaire et les énergies fossiles, ainsi que celles faisant l'objet de controverses environnementales ou sociales.

Labellisez votre fonds avec Novethic, expert de référence de l'évaluation des pratiques de finance durable et pionnier de la labellisation de produits financiers responsables en Europe.

Observateur attentif du marché de l'investissement responsable, Novethic analyse depuis 2001 les pratiques des acteurs de la finance durable. À travers ses travaux de recherche et de veille, l'équipe finance durable qualifie et quantifie notamment l'offre de fonds d'investissement répondant aux enjeux environnementaux, sociaux et de gouvernance.

Pionnier de la labellisation de fonds d'investissement responsables,

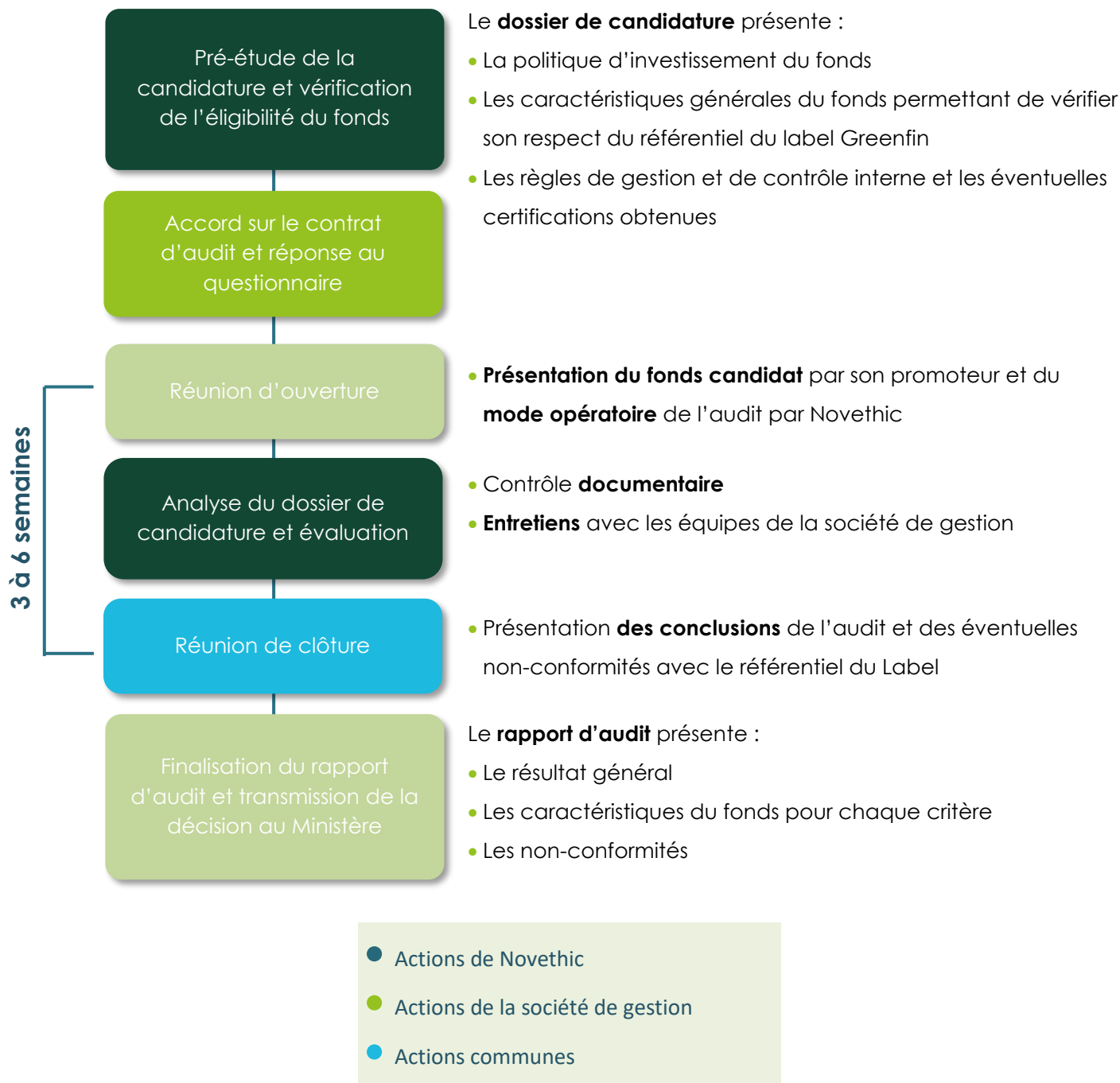
Novethic bénéficie de son expérience en matière de développement d'audits de labellisation de produits financiers sur des critères environnementaux et sociaux en France et en Europe.



Spécialiste de la finance durable tournée vers l'avenir, Novethic participe également aux consultations préalables à l'élargissement de l'écolabel européen aux produits financiers.

Depuis 2009, plus de 350 fonds proposés par une centaine de sociétés de gestion ont été analysés par le centre de recherche de Novethic.

- **2009 :** Lancement du premier label européen attribué aux fonds ISR gérés selon des critères ESG.
- **2013 :** création du label Fonds Vert destiné aux produits financiers européens.
- **2015 :** élaboration de la méthodologie du **label ISR FNG**, qui constitue un vecteur important de l'offre ISR en Allemagne, en Autriche et en Suisse.
- **2016 :** audit du label Greenfin porté par le Ministère de la Transition écologique et solidaire



Le fonds certifié bénéficie du label Greenfin pour un an, reconductible.

Un audit de suivi six mois après l'audit initial permet ensuite de vérifier que le référentiel et le bon usage du logo du Label sont appliqués dans le temps. Une attention particulière est portée aux non-conformités éventuellement identifiées lors de l'audit initial ainsi qu'aux actions correctives mises en place.

La méthodologie du Label Greenfin est définie dans le référentiel ci-dessous. Elle repose sur la conformité du ou des fonds candidats à 7 critères répartis sur 3 piliers.

Chacun des critères garantit la qualité et la transparence des fonds labellisés, non seulement sur leur processus de gestion mais aussi sur leur contribution effective au financement de la transition énergétique et écologique.

Structure de référentiel du Label Greenfin

PILIER I

Objectifs du fonds et méthodologie de sélection des actifs concourant à la transition énergétique et écologique

CRITERE 1.1

Clarté des objectifs généraux, financiers et environnementaux de la prise en compte de critères environnementaux.

CRITERE 1.2

Clarté et précision de la méthodologie d'évaluation de la "part verte" du portefeuille.

CRITERE 1.3

Exclusion des actifs allant à l'encontre de la transition énergétique et écologique.

PILIER II

Prise en compte des critères ESG dans la construction et la vie du portefeuille

CRITERE 2.1

Veille active des controverses environnementales, sociales et de gouvernance et démonstration de l'impact sur la construction et la vie du portefeuille.

CRITERE 2.2

Transparence des pratiques de gestion financière du fonds.

PILIER III

Mise en évidence des impacts positifs sur la transition énergétique et écologique

CRITERE 3.1

Mise en place d'un mécanisme de **mesure de la contribution effective des investissements à la transition énergétique et écologique.**

CRITERE 3.2

Reporting incluant des **indicateurs d'impact** au bénéfice de la transition énergétique et écologique.

L'expérience de Novethic dans les démarches de labellisation s'étend à sa capacité à promouvoir les fonds labellisés, en soulignant la qualité de leurs caractéristiques environnementales, confirmées par un auditeur expert et indépendant.

Promotion sur Novethic.fr et Novethic.com, pour une visibilité internationale :

- **Présentation du processus d'audit** auquel sont soumis les fonds ayant obtenu le Label Greenfin
- Promotion des **fonds nouvellement labellisés**. Si la société de gestion le souhaite, Novethic peut s'associer au communiqué de presse post-obtention du label en proposant une **citation du labellisateur**.
- Publication de **la liste des fonds** disposant du label
- **Fiche descriptive du fonds** mettant en avant les garanties offertes par le Label Greenfin dans la base de données de fonds associée à un **moteur de recherche** exclusif
- **Plaquette commerciale** du ou des fonds labellisés proposée en téléchargement et/ou lien vers les **pages web** du site de la société de gestion qui présente le ou les fonds labellisés

Un savoir-faire médiatique qui bénéficie aux projets portés par Novethic

L'expertise et la portée des activités de Novethic lui a permis d'acquérir **une notoriété et une visibilité** particulièrement fortes dans le domaine de la finance verte.

Novethic, l'accélérateur de transformation durable du Groupe Caisse des Dépôts.

Depuis 2001, Novethic analyse les grandes évolutions de l'Investissement Responsable dans le monde, publie les statistiques du marché des fonds l'ISR et fédère les acteurs de la transformation de la finance pour une performance durable et inclusive.

Expert de la finance durable, média référence de l'économie responsable et désormais accélérateur d'expertises, Novethic combine les approches pour offrir aux acteurs financiers et entreprises les clés d'une transformation durable.