

Les Notes Orange de Novethic

Industrie pharmaceutique : lire attentivement les risques ESG

16 octobre 2017

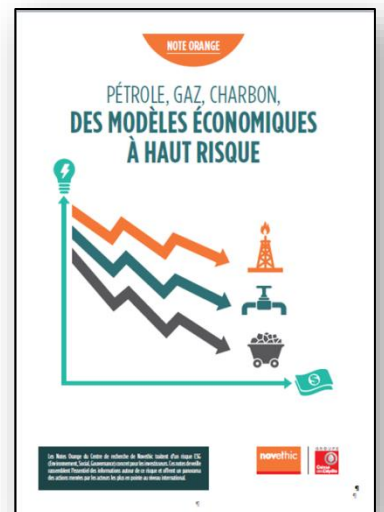
Le modèle économique de l'industrie pharmaceutique est en péril, à la suite d'une série de scandales concernant les prix des médicaments, la santé publique et la gouvernance des entreprises. Des enjeux sanitaires majeurs, notamment la résistance antimicrobienne et de nombreuses maladies tropicales, restent négligés faute d'investissements suffisants. L'accès à des médicaments abordables est devenu un sujet dans tous les pays. Face à ces impasses, des investisseurs incitent les entreprises à développer des business models favorisant l'accès aux médicaments pour le plus grand nombre, et à faire la transparence sur leurs prix, leurs investissements en R&D et leurs essais cliniques. Des investisseurs s'intéressent également à la gestion des risques sociaux et environnementaux tout au long de la chaîne de valeur de l'industrie, en particulier sur les sujets des essais cliniques, de la production et du recyclage des médicaments.



Pétrole, gaz, charbon, des modèles économiques à haut risque

24 mai 2017

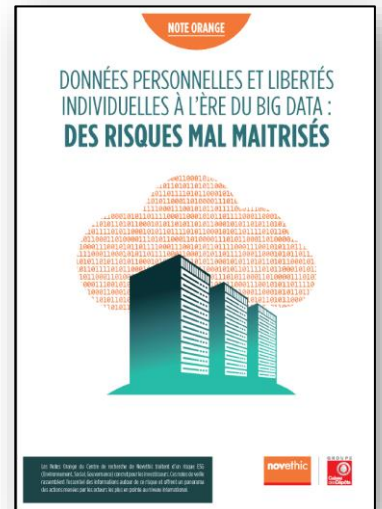
Les producteurs d'énergies fossiles et leurs actionnaires font face à des risques financiers sans précédent. La transition vers des économies bas-carbone les expose à des risques réglementaires, technologiques et réputationnels. Les prises de position de la nouvelle administration américaine ne remettent pas en cause ces tendances de fond. Ces dynamiques réglementaires et technologiques font craindre aux investisseurs une dépréciation brutale des actifs liés aux énergies fossiles, à commencer par les entreprises qui n'intègrent pas des scénarios bas-carbone dans leur planification stratégique. Des investisseurs toujours plus nombreux questionnent la résilience des business models des entreprises. Au moyen de démarches d'engagement collaboratif et de résolutions déposées en assemblée générale, ils leurs demandent de faire la transparence sur leurs stratégies, voire d'adopter des objectifs de transition alignés sur l'Accord de Paris.



Données personnelles et libertés individuelles à l'ère du Big Data : des risques mal maîtrisés

27 février 2017

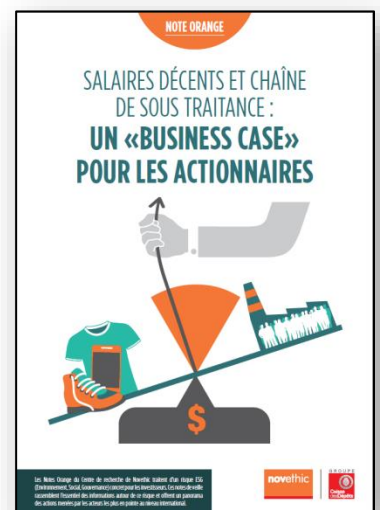
La croissance exponentielle des échanges de données expose les entreprises à de nouveaux risques. Les piratages informatiques et l'usage non contrôlé des données personnelles peuvent avoir des impacts financiers majeurs. Pour les entreprises du numérique et des télécommunications, la complicité avec la surveillance et la censure de masse et la diffusion de contenus contestés sont devenus des enjeux cruciaux. Dans tous les secteurs, la sécurité des données informatiques est une question stratégique. Les entreprises victimes de piratages s'exposent à des coûts et des risques de réputation qui peuvent affecter le développement de secteurs entiers. De nombreuses entreprises ne considèrent pourtant pas encore ce sujet comme essentiel.



Salaires décents et chaîne de sous-traitance : un « business case » pour les actionnaires

21 décembre 2016

Alors que leurs business models sont bousculés, tous les constructeurs automobiles ne semblent pas prêts à s'adapter aux ruptures déjà entamées, en particulier en matière de mobilité durable et d'organisation de la production au sein de chaînes de fournisseurs complexes et mondialisées. Le Dieseltgate, initialement cantonné au seul Volkswagen, a gagné tout le secteur automobile et entamé l'image et la crédibilité de l'ensemble des constructeurs. Le truquage des tests d'émissions et le lobbying intense mené contre la transition bas-carbone du secteur donnent l'image d'une industrie sur la défensive, dont les actes sont en contradiction avec la communication publique. Des investisseurs ont intégré la matérialité de ces enjeux liés au big data, et font de l'engagement actionnarial pour repérer les risques auxquels sont exposés les entreprises, et les inciter à être plus transparentes et proactives.



Les risques ESG au menu de l'agro-industrie

27 octobre 2016

Les entreprises agro-industrielles sont exposées à des risques environnementaux, sanitaires et sociaux qui questionnent la durabilité de leurs business models. Au centre de ces risques figurent les modèles industriels d'agriculture et d'alimentation dont dépendent entreprises agrochimiques, semenciers, négociants, entreprises agroalimentaires et distributeurs. La dégradation des ressources naturelles – appauvrissement des sols, raréfaction de l'eau douce, pertes de biodiversité, déforestation – présente des risques économiques importants pour les entreprises. La résilience environnementale et climatique de l'agriculture devient un enjeu majeur pour les chaînes d'approvisionnement et les modèles économiques.



Le secteur automobile : un concentré de risques ESG

5 juillet 2016

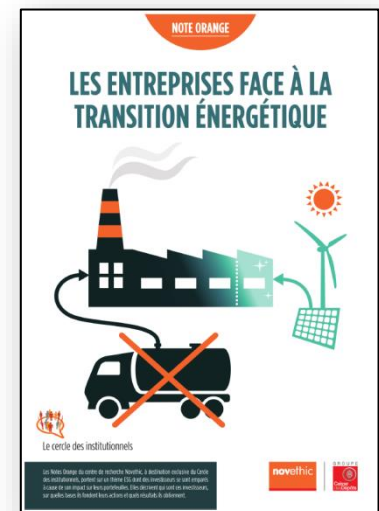
Alors que leurs business models sont bousculés, tous les constructeurs automobiles ne semblent pas prêts à s'adapter aux ruptures déjà entamées, en particulier en matière de mobilité durable et d'organisation de la production au sein de chaînes de fournisseurs complexes et mondialisées. Le Dieselgate, initialement cantonné au seul Volkswagen, a gagné tout le secteur automobile et entamé l'image et la crédibilité de l'ensemble des constructeurs. Le truquage des tests d'émissions et le lobbying intense mené contre la transition bas-carbone du secteur donnent l'image d'une industrie sur la défensive, dont les actes sont en contradiction avec la communication publique.



Les entreprises face à la transition énergétique

22 mars 2016

La transition énergétique est indispensable pour maintenir le réchauffement climatique en dessous de 2°C par rapport à l'ère pré-industrielle, comme le prévoit l'Accord de Paris. Elle suppose un recours massif aux énergies renouvelables et à une plus grande efficacité énergétique pour réduire les émissions de gaz à effets de serre liées aux énergies fossiles. Des entreprises pionnières mettent en œuvre cette transition, soit parce qu'elles y sont contraintes de par la nature de leurs activités, soit parce qu'elles y voient des opportunités de marché en cohérence avec leur stratégie de lutte contre le changement climatique. Ces stratégies, ambitieuses et rentables, leur permettent de se forger des avantages concurrentiels dans le cadre de la transition bas-carbone.



L'optimisation fiscale agressive des entreprises, source croissante de risques

17 décembre 2015

L'optimisation fiscale fait partie intégrante de la compétitivité des entreprises. Cependant, alors que les structures des entreprises multinationales et l'interaction entre systèmes fiscaux se complexifient, les stratégies d'optimisation fiscale agressives, déconnectées des activités économiques réelles, sont devenues une source de controverses à l'origine d'amendes de plus en plus élevées. La diminution des ressources publiques a fait émerger un débat sur la contribution fiscale des entreprises et attiré l'attention des régulateurs. Les représentants de la société civile mobilisés sur une redistribution plus équitable des richesses lancent eux aussi des campagnes.



Énergies non-conventionnelles : ressources durables ou risques extrêmes ?

17 septembre 2015

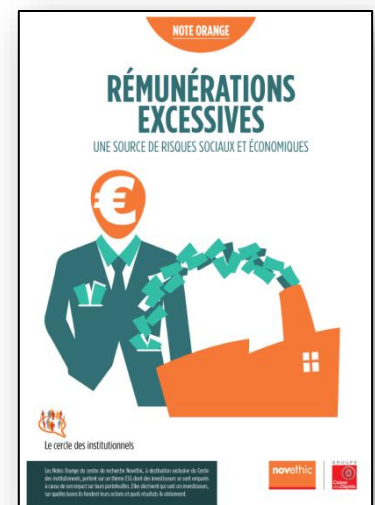
Les ressources fossiles non conventionnelles sont celles qui cumulent difficultés d'accès et techniques d'exploitation complexes. Quatre sources d'énergie ont été prises en compte au vu de leur importance pour l'industrie : sables bitumineux, gaz et pétroles de schiste, hydrocarbures issus de l'offshore profond et de l'Arctique. La production d'énergies fossiles conventionnelles est en déclin depuis 2006 et les gisements non conventionnels sont destinés à compenser ce déclin. La baisse récente des coûts du pétrole a considérablement hypothéqué la rentabilité attendue de l'exploitation des énergies non conventionnelles, plus coûteuses et gourmandes en investissements. Depuis 2014, 46 projets ont été gelés pour une valeur d'investissement de 200 milliards de dollars représentant 20 milliards de barils équivalent pétrole.



Rémunérations excessives, une source de risques sociaux et économiques

10 juin 2015

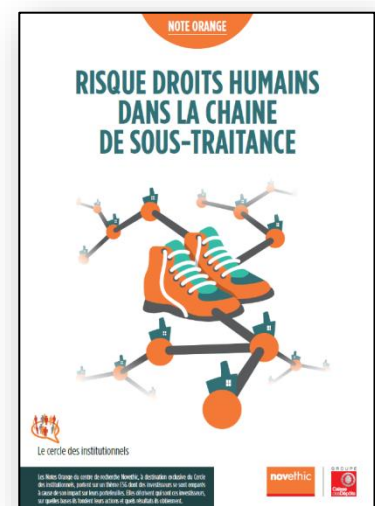
Dans les années 1990, les rémunérations des dirigeants des très grandes entreprises ont commencé à augmenter de façon exponentielle aux États-Unis comme en Europe. Compte tenu de leur écart avec le salaire de base des salariés des entreprises concernées, elles sont rapidement devenues un sujet de débat intense et ont fini par symboliser le creusement des inégalités sociales. Elles sont aussi devenues des montages complexes, souvent opaques pour les actionnaires, qui finissent à la Une des journaux et sont source de scandales.



Risque droits humains dans la chaîne de sous-traitance

17 février 2015

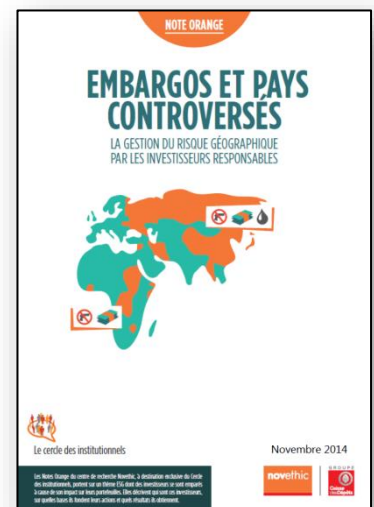
Le respect des droits humains dans la chaîne de sous-traitance est corrélé à la définition du périmètre de responsabilité des multinationales donneuses d'ordre. Jusqu'où celle-ci est-elle engagée quand les violations des droits de l'homme concernent des fournisseurs de rang éloigné, voire des fournisseurs dont elles ignoraient l'existence comme dans le cas de l'immeuble usine du Rana Plaza au Bangladesh ? Les ONG spécialisées répondent que leur responsabilité est totale, tout comme les investisseurs éthiques, tandis que les investisseurs responsables plus « mainstream » regardent attentivement le sujet.



Embargos et pays controversés

5 novembre 2014

Les ONG interpellent de plus en plus les investisseurs sur leurs liens avec des entreprises opérant en zones controversées ou dans des pays soumis à embargo et confrontent ces choix avec les principes d'investissement responsable dont beaucoup d'investisseurs se réclament. Intégrer la dimension de risque géographique dans les politiques d'investissement responsable peut permettre d'être alerté sur les difficultés rencontrées par certaines entreprises et susceptibles de leur coûter cher.

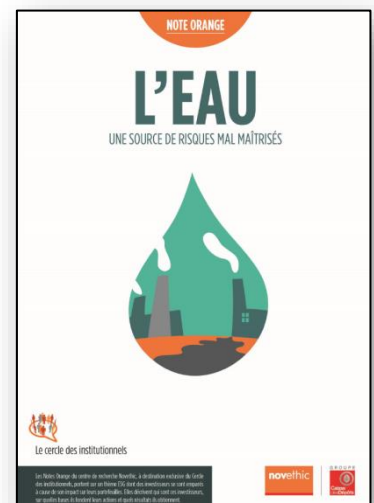


L'eau, une source de risques mal maîtrisés

13 juin 2014

La baisse des ressources en eau douce fait peser des risques croissants sur l'activité des entreprises. Ces risques menacent leurs bénéfices, leur niveau de production, leur droit d'opérer ou leur réputation.

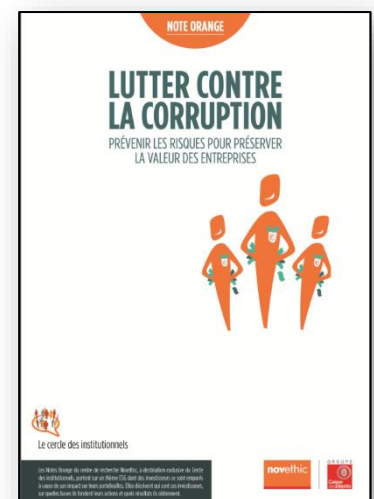
Cependant, la gestion de ces « risques eau » fait encore défaut dans les entreprises, alors même qu'elles ont déjà pu en constater les impacts négatifs.



Lutter contre la corruption : prévenir les risques pour préserver la valeur des entreprises

4 mars 2014

La corruption est aujourd'hui progressivement perçue comme un risque sur lequel les investisseurs responsables commencent à avoir des stratégies articulées principalement autour de deux axes : le soutien au renforcement des dispositifs législatifs en cours dans divers pays et l'engagement actionnarial auprès des entreprises les plus exposées pour qu'elles renforcent les dispositifs de prévention.



Mixité des conseils d'administration, un gage de performance

3 décembre 2013

Les études publiées entre 2008 et 2013, montrant que les entreprises comptant des femmes dans leurs conseils sont plus performantes, ont poussé des groupes d'investisseurs à faire la promotion de la mixité

Si les tendances sont plutôt à la progression en Europe comme aux États-Unis, les pourcentages d'administratrices restent en dessous de 20 % et les situations sont très contrastées selon les pays. C'est au Royaume-Uni que la progression est la plus dynamique avec un taux passé de moins de 12 % en 2009 à 19 % en 2013.



cercle@novethic.fr
+33.1.58.50.98.14

Novethic, accélérateur de transformation responsable

Créée en 2001, cette filiale de la Caisse des Dépôts s'adresse aux influenceurs économiques. À travers des articles, des études, des formations et des conférences, Novethic propose des clés de compréhension sur l'intégration de dimensions Environnementales, Sociales et de Gouvernance (ESG) dans l'économie et la finance. Spécialiste de l'investissement responsable, son centre de recherche labellise des produits financiers sur des critères ESG.

